

# Bambi

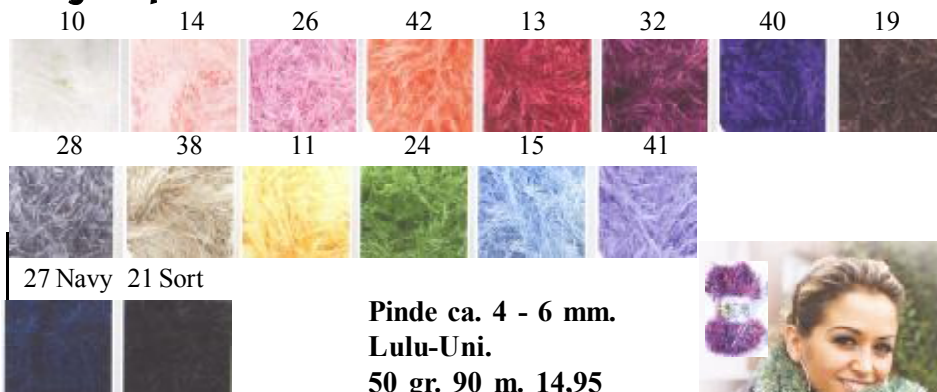
No. G303: Garn i flotte smukke modfarver.  
20% ren nyuld. 80% acryl. Pind 3,5 - 4 mm.  
50 gr. = 125 m. 6,95 v/20 (gerne ass.) 6,20



GD2205+frv.

## Lulu-Uni Strikke & smykkegarn

Lækker pelsgarn. Økonomipris! Populær til trøjer, huer, halstørklæder, og smykker med strikketise & smykkeperler.

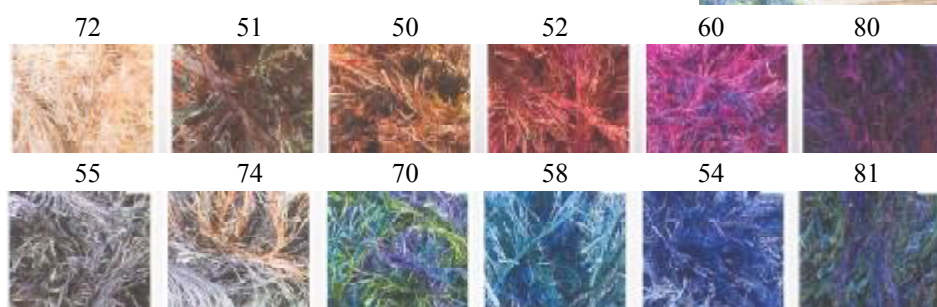


GD2206+frv.

## Lulu-Color Strikke & smykkegarn

Samme som Lulu Uni, men brøgede.

Pinde ca. 4 - 6 mm. Lulu-Color 50 gr. 90 m. 14,95



# Moherek

G95+farvenummer: Moherek. Traditionel Langhåret Mohair til sjaler, lune trøjer & hatte. 36% Mohair 24% uld & 40% acryl.



Suveren pris. Høj europæisk kvalitet.

Store 100 gr. nøgler 23,00  
V/10 ngl. (gerne ass.) 21,40  
100 gr. = 250 m. Pinde 3-4,5 mm.



# Fonty Ombelle Mohair

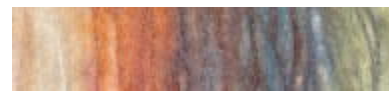
\*G77: Fonty: 70% Mohair 25% uld & 5% nylon. Pind 3 1/2 - 4 mm. 50 gr. 145 m. 23,00



# Meleret Mohairgarn

\*14584005: Meleret Mohair. 78% Mohair 9% uld & 13% polyamid. Pind 3,5-4mm. 50 gr.=145 m. 31,00

32 40 09 68 79



# Silkegarn

100% bleget silkegarn fra Kina. Silkegarnet er blød, lækker og drøj! Der går fra ca. 300 gr. silkegarn til en trøje. Strikkefasthed 10x10 cm. 30 masker /46 pinde på pind nr. 2 Løbelængde 100 gr. = 520 meter.



Tilbud 100 gr. 79,80

Ingen yderligere rabat!

Nøgle med ca. 100 gr. ngl. v. 10 ngl. Varenummer: \*G305 135,00 111,00

# Papirgarn

Se også under taskehåndtag!

\*51164+farv nr.. 5 mm. papir & metalgarn til tasker m.v. Prispr. m. 1,50 eller 20 m. i en farve for 23,00



\*5165: 100 m. uspecificerede farver for 99,00

## Papirtwist:

- 01: Sort
- 02: Brun
- 03: Beige
- 04: Aprikos
- 05: Rosa
- 06: Gul
- 07: Lysegul
- 08: Lysegrøn
- 09: Bleggrøn
- 10: Turkis
- 11: Marineblå
- 12: Himmelblå
- 13: Gråblå
- 14: Lyseblå
- 15: Blålilla
- 16: Lilla
- 17: Lyslilla
- 18: Rødlilla
- 19: Creme

## Metaltwist:

- 21: Blank Guld
- 22: Mat Guld
- 23: Blank Sølv
- 24: Mat Sølv
- 25: Rød
- 26: Fuscia
- 27: Bordeaux
- 28: Nat-Bordeaux
- 28: Mørkegrøn
- 29: Grøn
- 30: Blågrøn
- 31: Olivengrøn
- 32: Matgrøn
- 33: Kongeblå
- 34: Turkisblå
- 35: Lys rødlilla
- 35: Perlemorsrosa
- 36: Perlemorshvid
- Met 2 frv. twist:
- 37: Rød/Grøn
- 38: Rød/Guld
- 39: Grøn/Guld
- 40: Lilla/Grøn

